

From the Venice of Provence to the vineyards of Châteauneuf du Pape. Family ride



Depart from the Portalet car park in Isle sur la Sorgue 1.

Follow the cycle greenway signs towards the village of Thor. Take Chemin Monclard along the Sorgue. Take the Saint Saturnin road. At the roundabout take the second road on the right and then turn on to Chemin de la Gaffe de Ragachon. Pass the car park at Thouzon monastery where an RIS (Information Service) may be found 2.

At the end of the path, turn left on to Chemin du Réal de Monclard and, at the junction, follow the Saint Saturnin road. Pass the Table Paysanne. Continue as far as the D28. Take Chemin des Bardesques opposite and continue right along this path 3.

Turn left on to Route du Thor. After 100m, take Chemin des Matalins on the right. Then turn left on to Chemin des Platanes and continue along Chemin des Paluds. Turn left at the junction 4.

At the bend in the road, turn right on to Chemin de la Vitrière. Take Chemin des Hauts Buissons on the left, and then turn right on to Route de la Prévoté. At the roundabout, take the cycle path on the right towards Entraigues. Pass below the bridge over the D942 5 and, at the second roundabout, turn right towards la Gare. Cross the railway line. Continue until you have to turn left on to Avenue du Jas. At the junction, take the Chemin des Vertes Rives opposite. Turn left (pass over the derelict railway line). Cross the Sorgue over the small bridge 6.

Take Chemin de la Cornillère opposite. Turn left as soon as possible. Cross the railway line. At the roundabout, turn right on to the Sorgue road. Continue towards Sorgue. Immediately after the large sign for Château Gigognan turn left on to Chemin des Carrières [you will join the Châteauneuf du Pape itinerary] 7.

Take Chemin de Sève on the right. Pass over the A7. Pass the Stade Chevalier. At the roundabout, turn right towards Sorgues town centre. Pass below the railway line. Arrive in Sorgues town centre. Cross the Ouvèze. Make your way towards Ile de l'Oiselay. Pass close to Ile de l'Oiselay 8.

Continue towards Châteauneuf du Pape. Follow signs to Ison Saint Luc. Pass the campsite. Arrive in Châteauneuf du Pape 9.

Charte Sécurité Cyclotourisme

- > Je respecte la nature et son environnement,
- > Je suis correctement assuré, j'adapte mon comportement aux conditions de circulation,
- > Je maintiens un espace de sécurité avec le cycliste qui me précède, je vois et je suis vu,
- > Je roule sans mettre en cause ma propre sécurité et celle des autres usagers de la route,
- > Je choisis un parcours convenant à mes capacités physiques,
- > J'observe les consignes des organisateurs quand je participe à une manifestation de cyclotourisme,
- > J'applique le Code de la Route pour rouler en sécurité à bicyclette,
- > J'utilise une bicyclette équipée réglementairement et en parfait état mécanique.

Cyclist Security Guidelines

- > I will respect the region's nature and its environment,
- > I am adequately insured, I will adapt my behaviour to the traffic conditions,
- > I will keep a safe distance between myself and the cyclist in front, I can see and be seen,
- > I will cycle without putting myself or other road users in danger,
- > I will dial 112 from my mobile phone in the event of an accident,
- > I will choose a route which is suited to my physical capabilities,
- > I will follow the instructions of the organisers when I take part in any bike-tourism event,
- > I will follow the Highway Code to cycle in safety,
- > I will use a bike which is equipped in line with regulations and in perfect working order.

Je compose le 112 sur mon téléphone portable en cas d'accident corporel.
In case of emergency (fire, accident) dial 112 on your GSM.



Les Offices de tourisme. Tourist office

Châteauneuf du Pape

Place du Portail. Tél: +33 4 90 83 71 08.

Horaires d'ouverture : Juin-Septembre : du lundi au samedi de 9h30 à 18h.
Octobre-Mai : lundi, mardi, jeudi à samedi de 9h30 à 12h30 et de 14h à 18h.

Courthézon

1 place Nassau. Tél: +33 4 90 70 26 21.

Horaires d'ouverture. Juillet-Août : du mardi au samedi de 9h à 12h et de 15h à 18h.
Septembre-Juin : du mardi au samedi de 14h à 18h.

Isle sur la Sorgue

Place de la Liberté - Tél: +33 4 90 38 04 78.

Ouvert toute l'année du lundi au samedi de 9h00 à 12h30 et 14h30 à 18h.
Le dimanche matin d'avril à septembre de 9h à 12h30.
De Mars à Octobre de 9h30 à 13h.

Le Thor

Place du 11 Novembre - Tél: +33 4 90 33 92 31.

Ouvert le lundi de 14h à 18h, du mardi au vendredi de 9h30 à 12h15 et de 14h à 18h, le samedi de 9h30 à 12h15.

www.pays-provence.fr
www.oti-delasorgue.fr
www.velo-provence.com

Services	Commerces Shops	Pharmacie Pharmacy	Restaurants	Café/ Salon de Thé Pub	Réparateurs Repairshop	
Châteauneuf du Pape	x	x	x	x		x
Sorgues	x	x	x	x		
Le Thor	x	x	x	x		x
Isle sur la Sorgue	x	x	x	x	x	x



Provence Rhône et Ouvèze
Isle sur la Sorgue - Le Thor - Châteauneuf du Pape - Sorgues



De la Venise provençale aux vignobles de Châteauneuf du Pape

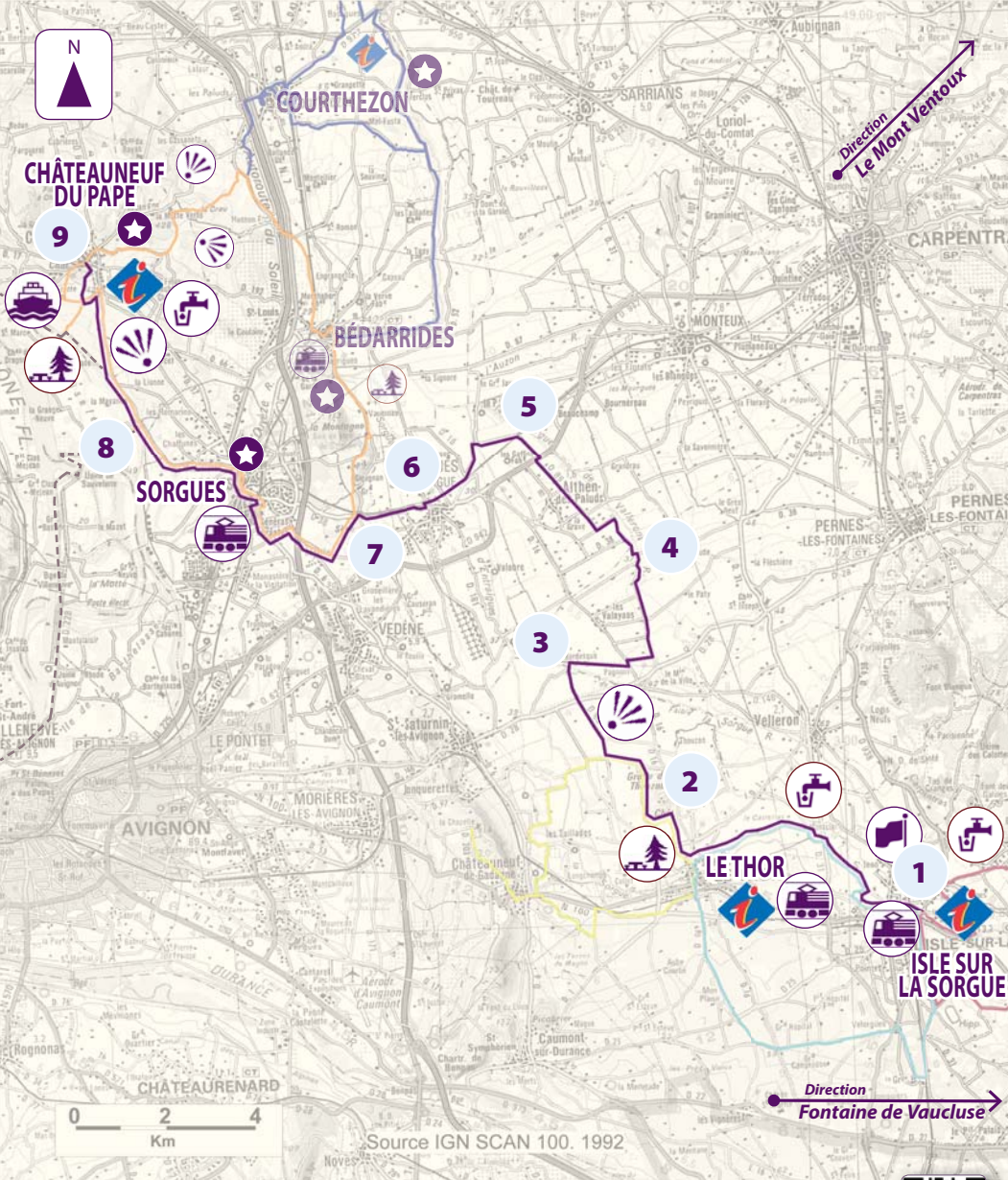


From the provencal Venice to Châteauneuf du Pape

Distance	37,5 km	Distance
Durée	3h20	Duration
Parking	Le Portalet, Isle sur la Sorgue	Parking facilities
Niveau facile	Easy level	
Balisateur		Signposted circuit

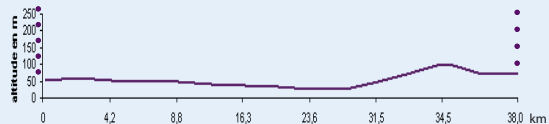
Un voyage au cœur de la Provence: De l'Isle sur la Sorgue, véritable Venise Provençale qui recèle de nombreux mystères, aux coteaux de Châteauneuf-du-Pape, renommés et prestigieux, vous traversez des contrées colorées aux senteurs exquises et envoûtantes, sous le soleil de Provence.

A journey into the heart of Provence: From Isle sur la Sorgue, the Venice of Provence, home to many mysteries, to the famous and prestigious slopes of Châteauneuf-du-Pape, you will pass through many colourful landscapes filled with a multitude of exquisite and heady perfumes, all set under the sunny skies of Provence.



Départ
Starting point
Isle sur la Sorgue,
Le Portalet

Châteauneuf du Pape



escapado

Visualisez et téléchargez cet itinéraire sur votre smart-phone grâce au service innovant Escapado !



Download this itinerary on your cell-phone with the Escapado application !

Légende. Legend

- Info tourisme *Tourist office*
- Départ du circuit *Starting point*
- Aire de pique-nique *Picnic area*
- Eau potable *Drinking water*
- Gare SNCF *Train station*
- Halte fluviale *Boat stop*
- Point de vue *Sightseeing*

Circuits découverte.

Discovery trails

La Provence à vélo. Biking

- Du vignoble de Châteauneuf du Pape à la plaine de l'Ouvèze. (28,5 km)
From the vineyards of Châteauneuf du Pape to the Ouvèze plain.
- Promenade sur les rives de l'Ouvèze. (18 km)
Bicycle ride along the banks of the Ouvèze river.
- Entre vignes et vergers. (17 km)
Through vineyards and fruit-trees.
- Promenade sur les rives de la Sorgue. (19,5 km)
A ride on the banks of the Sorgue.
- De la source de la Fontaine de Vaucluse à la Venise provençale. (21 km)
From the source of Fontaine de Vaucluse to the Venice of Provence.
- Via Rhôna : Du Léman à la mer.
Lake Geneva to the Sea.

Une balade en Provence. Walking

- Circuit pédestre au coeur du village.
Village heritage trails.

Vous aimerez. Enjoy

- Dégustation-visites de domaines et caves vinicoles.
Tasting and cellars visits in our Wine Estates, Châteaux and Cellars.
> Châteauneuf-du-Pape, Sorgues, Bédarrides.
- Promenades à l'île d'Oiselay. *Trails in Ile de l'Oiselay.*
> Sorgues.

- Les antiquaires et les brocanteurs.
Antique dealers and bric-à-brac traders.
> Isle sur la Sorgue.

- Vestiges du Château des Papes. *The Popes' castle.*
> Châteauneuf-du-Pape.

- Le partage des eaux. «Le Partage des eaux».
> Isle sur la Sorgue.

- Résurgence de la Sorgue, Fontaine de Vaucluse.
«Fontaine de Vaucluse».
> Isle sur la Sorgue.

De la Venise provençale à Châteauneuf du Pape. Randonnée familiale



Départ du parking du Portalet à l'Isle sur la Sorgue **1**. Suivre la signalétique verte VÉLO en direction du village de Thor en passant par la colline de Thouzon. Prendre le Chemin Monclard, longer la Sorgue. Prendre la route de Saint Saturnin. Au rond point prendre la deuxième à droite. Empruntez ensuite le Chemin de la Gaffe de Ragachon. Vous passez devant le parking du monastère de Thouzon où se trouve un RIS (relais information service) **2**.

Au bout du chemin, prendre à gauche Chemin du réal de Monclard et, au Stop, suivre la route de Saint Saturnin. Passage à proximité de la Table Paysanne. Continuer tout droit jusqu'à la D28. Prendre en face Chemin des Bardesques puis continuer sur ce chemin en prenant à droite **3**.

Prendre à gauche Route du Thor. A 100m, prendre à droite Chemin des Matalins. Ensuite prendre à gauche Chemin des Platanes, continuez tout droit sur le Chemin des Paluds. Au Stop, tournez à gauche **4**.

Dans le virage, prendre à droite Chemin de la Vitrière. A gauche, prenez le Chemin des Hauts Buissons puis à droite route de la Prévoté. Au rond point, prendre la piste cyclable sur la droite en direction d'Entraigues.

Passez sous le pont de la D942 **5**, au deuxième rond point, prendre à droite direction la Gare. Passage sur la voie ferrée. Continuez toujours tout droit jusqu'à être obligé de tourner à gauche sur l'avenue du Jas. Au cédez-le-passage, prendre en face le Chemin des Vertes Rives. Prendre à gauche (passage sur la voie ferrée abandonné). Prendre le petit pont, passage sur la Sorgue **6**.

Prendre en face le Chemin de la Cornillère. Prendre à gauche dès que possible. Passage sur la voie ferrée. Au rond point prendre à droite la Route de Sorgue. Continuer tout droit en direction de Sorgue. Prendre à gauche tout de suite après le grand panneau Château Gigognan le Chemin des Carrières [vous empruntez le parcours pédestre A la découverte de Châteauneuf du Pape] **7**.

Prendre à droite le Chemin de Sève. Passage au dessus de l'A7. Passer à côté du Stade Chevalier. Au rond point, prendre à droite en direction du Centre ville de Sorgues. Passage sous la voie ferrée. Arrivée dans le centre ville de Sorgues. Passage au dessus de l'Ouvèze. Prendre direction Ile de l'Oiselay. Passage au dessous de la N7. Passage à proximité de l'île de l'Oiselay **8** [Vous pouvez rejoindre les Sentiers écologiques sur l'île de l'Oiselay].

Continuer tout droit en direction de Châteauneuf du Pape. Prendre la direction de l'Isle St Luc. Passage à proximité du Camping. Arrivée à Châteauneuf du Pape **9**.